

# INSTRUCCIONES DE USO

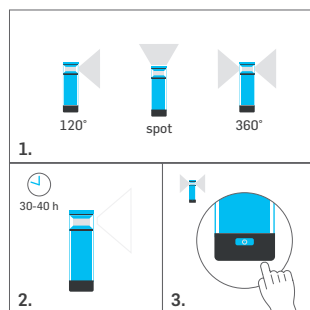
## CÓMO UTILIZAR TU KIT APAGÓN

Este folleto te muestra un extracto de las instrucciones de uso del kit. Para más detalles sobre su utilización, consulta las instrucciones incluidas en cada producto o visita:



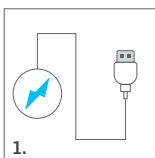
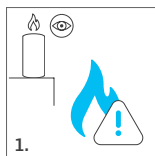
### LÁMPARA LED

1. Puedes utilizar la lámpara en modo sobremesa (360° o 120°) linterna o luz roja, con alta y baja potencia.
2. En modo baja potencia la duración es de 30-40 horas.
3. Pulsa el botón para alternar entre los diferentes modos de uso. Asegúrate de comprobar el estado de las pilas periódicamente.



### VELA 75 HORAS

Ubica la vela en una posición segura, alejada de elementos inflamables y siempre bajo vigilancia.

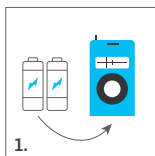


### POWERBANK

Conéctalo a tu dispositivo empleando el conector adecuado. Recuerda cargar tu PowerBank periódicamente para que esté listo cuando lo necesites. Comprueba el estado de carga en el display.

### RADIO AM/FM

Introduce las pilas y selecciona la emisora adecuada. La radio será una valiosa fuente de información cuando el corte de luz afecte también a la cobertura móvil.



# KIT APAGÓN

EL  KIT APAGÓN DE YSIPASA CONTIENE:

### LÁMPARA LED

Linterna/ lámpara compacta de tecnología LED de alta potencia (350 LUMENS). Es resistente al agua (IPX7) hasta 1 metro de profundidad durante 30 minutos. Incluye cuerda de fijación y 3 baterías AA.



### POWER BANK

Batería para la carga de dispositivos con 9.000 Mh de potencia. Incluye adaptadores USB, USB-C, Micro-USB y Lightning. Display indicador de carga.



### RADIO PORTÁTIL

Radio AM-FM tamaño compacto. Incluye auriculares y 2x baterías AA.



### VELA 75 HORAS

Vela de larga duración 100% parafina.



### CERILLAS XXL

Caja con 50 cerillas largas y rascador de encendido.



# RECOMENDACIONES GENERALES EN CASO DE APAGÓN



## MANTÉN LA CALMA

- Mantén la calma y verifica la causa y el alcance del corte de suministro.
- Apaga y desconecta todos los aparatos que estuviesen enchufados a la corriente, para protegerlos ante cambios bruscos de voltaje.
- Mantén cerradas neveras y congeladores.
- Si utilizas velas, extrema la precaución y no las dejes sin vigilancia de un adulto



## SI EL APAGÓN SE PROLONGA

- Consume primero los alimentos refrigerados y, a continuación, los que conserves en el congelador.
- Recuerda que los alimentos frescos pueden desarrollar bacterias perjudiciales a temperatura ambiente. No los consumas si su temperatura ha subido de 4º durante más de dos horas, o si presentan un color u olor extraño.
- No cocines en el interior del domicilio empleando parrillas, barbacoas u otros elementos destinados a su uso exterior, debido al riesgo de incendio o intoxicación por monóxido de carbono.
- Si vas a emplear estufas de gas, recuerda ventilar periódicamente la vivienda y apagarlas durante la noche para evitar intoxicaciones por monóxido de carbono.
- No abandones el domicilio salvo que sea necesario. La falta de suministro afectará a redes básicas como el alumbrado o los semáforos.

## LISTA DE SUMINISTROS RECOMENDADOS

Para enfrentarte a un corte de suministro prolongado u otra situación de emergencia, te recomendamos disponer de:



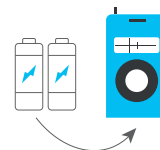
**Tres litros de agua**  
por persona y día  
(al menos para 3 días)



**Alimentos no perecederos**  
y de fácil preparación  
(al menos para 3 días)



**Linterna**



**Radio AM-FM**  
a pilas



**Pilas de repuesto**



**Botiquín de primeros auxilios**



**Medicamentos y artículos médicos**  
(al menos para una semana)



**Herramienta multiuso**



**Artículos sanitarios y de higiene personal**



**Teléfono celular y powerbank**



**Datos de contacto para emergencias**



**Dinero en efectivo**



**Copias de documentos personales** (lista de medicamentos y de datos médicos pertinentes, título de propiedad o contrato de alquiler, certificados de nacimiento, pólizas de seguro)